

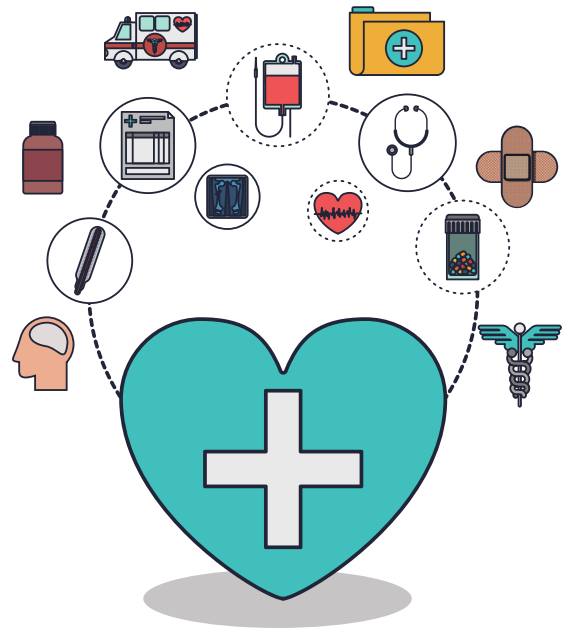
The MDPCP at CCI

CCI Health Services participates in the Maryland Primary Care Program (MDPCP). The MDPCP supports CCI's care team to help us better manage and coordinate your care at no extra cost to you.

Our participation in MDPCP directly benefits you by:

- Reducing the cost of your medical care
- Improving your health and wellness, and
- Ensuring you can make CCI your medical home where you can access all of the medical services you may need in one place.

Services like medical care, behavioral health care, medication management, referral management, social needs support, and ER follow-up all come at no additional cost.



All MDPCP participants identified through the State of Maryland and assigned to CCI are automatically part of this program. As part of this program, Medicare shares some of your health information with CCI and State Designated Health Information Exchange (CRISP) to better coordinate your care. This data is safeguarded according to federal and state law. To opt-out of sharing your personal health information with your practice, you may call 1-800-MEDICARE. If you want to opt-out of data sharing between your care providers through CRISP, please visit <https://crisphealth.org/for-patients-your-rights/>.

To learn more about MDPCP, ask your CCI care team.

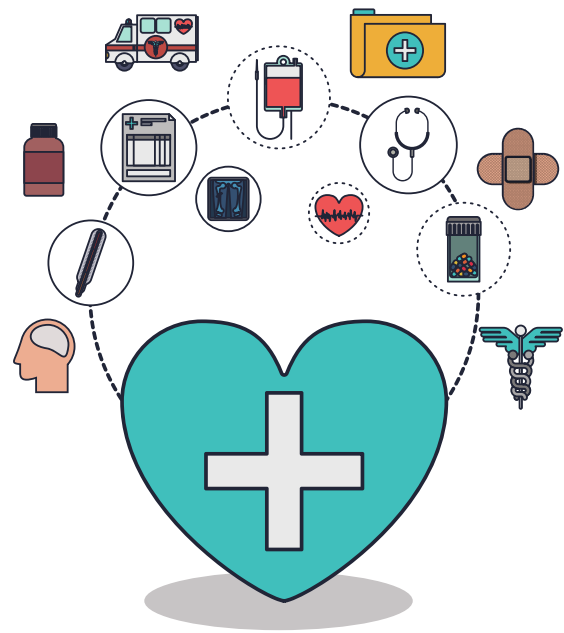
El MDPCP en CCI

CCI Health Services participa en el Programa de atención primaria de Maryland (MDPCP). El MDPCP apoya al equipo de atención de CCI para ayudarnos a administrar y coordinar mejor su atención sin costo adicional para usted.

Nuestra participación en MDPCP lo beneficia directamente al:

- reducir el costo de su atención médica
- mejorar su salud y bienestar, y
- asegurando que pueda hacer de CCI su hogar médico donde pueda acceder a todos los servicios médicos que pueda necesitar en un solo lugar.

Los servicios como la atención médica, la atención de la salud mental, la gestión de medicamentos, la gestión de referencias, el apoyo a las necesidades sociales y el seguimiento de la sala de emergencias no tienen costo adicional.



Todos los participantes de MDPCP identificados a través del Estado de Maryland y asignados a CCI son automáticamente parte de este programa. Como parte de este programa, Medicare comparte parte de su información de salud con CCI y el Intercambio de información de salud designado por el estado (CRISP) para coordinar mejor su atención. Estos datos están protegidos de acuerdo con las leyes federales y estatales. Para no compartir su información de salud personal con su práctica, puede llamar a 1-800-MEDICARE. Si desea no compartir datos entre sus proveedores de atención a través de CRISP, visite <https://crisphealth.org/for-patients-your-rights/>.

Para obtener más información sobre MDPCP, pregúntele a su equipo de atención de CCI.